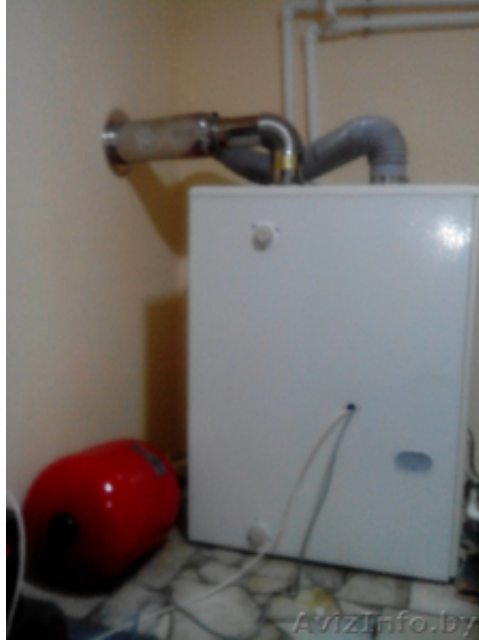


## Дизельный котел Kiturami



Слуцк, Беларусь

Котел укомплектован горелкой. Турбо. Стандартный дымоход не требуется. Пуск и наладка - бесплатно !

Легкость и компактность: котёл и бойлер для нагрева воды удачно совместились в одном корпусе.

Все выходные патрубки системы отопления расположены с двух сторон, благодаря чему подключить котел можно, как справа, так и слева от системы отопления. Котел не габаритен и не занимает много места.

В этой серии появилась возможность подключения коаксиального (труба в трубе) дымохода "ТУРБО", что с легкостью позволяет обеспечить оптимальную подачу воздуха к горелке и отводу продуктов сгорания одновременно.

Корпус котла теперь выполнен из нержавеющей (легкой) стали, что значительно уменьшило его вес, увеличило срок службы и КПД, что подтверждено сертификатами. Котел дизельный KITURAMI STS-13R OIL. Реально зимой 5 литров дизельного топлива в сутки !

Мощность горелки 15.4 кВт

Площадь, м2 до 150

Контур ГВС Есть

Топливо Дизель, солярка

Тип установки Напольный

КПД горелки 93 %

Глубина, мм 602

Ширина, мм 325

Высота, мм 700

Вес, кг. 30

Производство КОРЕЯ

Котел программируется на различные режимы работ.

Пульт дистанционного управления-термостат и коаксиальный дымоход в комплекте. На фото Kiturami STS, смонтированный в Гомеле.

Kiturami STS-13 R 16, 9 кВт 750 \$

Kiturami STS-17 R 19, 7 820

Kiturami STS-21 R 24, 4 880

Kiturami STS-25 R 29, 1 1045

Kiturami STS-30 R 34, 9 1087

Kiturami KSOG 50 R 58, 1 2160

Kiturami KSOG-70 R 82 2430

Дизельные котлы Kiturami устанавливаются там где нет газа и там, где газ присутствует. Никаких согласований и разрешений.

Только пожарная служба. Этой зимой на объекте 100 кв. метров расход топлива составил не более 110 литров за месяц.

Температура в помещениях поддерживалась 20 гр.С.

**Гусев Павел**

**+375333253656**

**Кижеватова 20**